

İlköğretim ve Ortaöğretim Bursluluk Sınavı (İOKBS)

BURSLULUK SINAVI



Karekod Çözümlü

SORU BANKASI



6. SINIF BURSLULUK

EDİTÖR

Turgut MEŞE

YAZAR

Komisyon

Bütün hakları Data Yayınlarına aittir.
Yayıncının izni olmaksızın kitabın tümünün veya bir kısmının elektronik, mekanik yollarla ya da fotokopi yoluyla basımı, çoğaltılması ve dağıtımı yapılamaz.

SERTİFİKA NO

40447

KAPAK TASARIMI

Data Yayınları Tasarım Ekibi

SAYFA TASARIMI

Data Yayınları Dizgi Ekibi

BASKI VE CİLT

Data Dijital Matbaacılık
ANKARA



İLETİŞİM

İvedik Organize Sanayi Matbaacılar Sitesi

1518 Sok. Mat-Sit İş Merkezi No:2/20

Yenimahalle / ANKARA

Tel: 0 312 384 29 95 - 0 505 925 57 81

Fax: 0312 342 23 58

www.datayayinlari.com

bilgi@datayayinlari.com

İÇİNDEKİLER

TÜRKÇE	3
MATEMATİK	51
FEN BİLİMLERİ	105
SOSYAL BİLGİLER	139
DİN KÜLTÜRÜ	169

TÜRKÇE

DATA YAKINLARI

TEST 1

(Çözümler için karekodu okutunuz.)



1. “Yer” sözcüğü hangisinde “Herkes yerini bilsin!” cümlesindeki anlamıyla kullanılmıştır?

- A) Öyle sert konuştu ki çalışanlar yerini anladı.
B) Her yer seninle güzelleşiyor.
C) Benim yerime onu seçmişler.
D) Benim yerim çok rahatmış.

2. “Göz” kelimesi seçeneklerin hangisinde parantez içindeki anlamıyla örtüşmemektedir?

- A) Bugün gözümün ağrısı hiç geçmedi. (Organ)
B) Kedinin gözü yeşil renkteydi. (Bölüm, kısım)
C) Bugün bir ağırlık var üstümde, göz mü değdi acaba? (Nazar)
D) Bu defa alacaklı gözüyle baktım. (Bakış, görüş)

3. Vücudumuz tıpkı bir makineye benzer. Çalıştırılmadığında verimi düşer ve aynı paslanmış bir makine gibi

I işlev göremez hâle gelebilir. Yani sağlıklı çalışması II için hareket etmesi şarttır. III IV

Numaralanmış sözcüklerden hangisi “Bir cismin durumunun ve yerinin değişmesi” anlamında kullanılmıştır?

- A) I B) II C) III D) IV

4. Bir sözcüğün bilim, sanat, spor ya da meslek alanına özgü kavramları karşılığında kazandığı anlama terim anlam adı verilir.

Aşağıdaki cümlelerin hangisinde terim anlamı sözcük kullanılmamıştır?

- A) Sahnede sergilenen oyun çok etkileyiciydi.
B) Gitar çalabiliyorum ama nota bilmiyorum.
C) Saatlerce otobüs durağında bekleyeceğim galiba.
D) Şiirin uyak düzeni iyi olmamış.

5. I. Ellerini soğuktan korumak için eldiven kullanmalısın.
II. Oğlunu grip salgınından korumak için okula göndermedi.
III. Bu güzel doğamızı korumak için çalışacağız.
IV. Kendi arkadaşını iş yerinde koruyor.

Bu cümlelerin hangisinde “korumak” sözcüğü diğerlerinden farklı bir anlamda kullanılmıştır?

- A) I B) II C) III D) IV

6. Bir öğretmen, öğrencilerinden “yaşamak” sözcüğünü mecaz anlama gelecek şekilde cümle içinde kullanmalarını istemiştir.

Buna göre aşağıdakilerden hangisi bu öğrencilerin söyleyeceği cümlelerden biri olabilir?

- A) Hiçbir şey annemin yaşaması kadar değerli değildir.
B) Ünlü Türk Bilim İnsanı Aziz Sancar yaşıyor mu?
C) O ulu insan ölmüş olsa dahi anısı her zaman için yaşayacak.
D) Köyde yaşamak, şehirde var olan karmaşadan uzak olmak demektir.

7. • Okul dosyasına bilgilerimi geçirdi.
• Misafirleri kapıya kadar geçirdi.
• Tüm zorluklarıyla hastalığını bana geçirdi.
• Hayvancağızı suyun karşısına geçirdi.

Bu cümlelerde “geçirmek” sözcüğü kaç farklı anlamda kullanılmıştır?

- A) 1 B) 2 C) 3 D) 4

8. Aşağıdakilerin hangisinde “alay” sözcüğü terim anlamı olacak şekilde kullanılmıştır?

- A) İkinci alayda piyade olarak görev yapmış.
B) Kavga durmayınca alayını götürdüler.
C) Nihayet düğün alayı göründü.
D) Dediklerimi dinlemeyip beni alaya alıyor.

TEST 10

(Çözümler için karekodu okutunuz.)



1. Aşağıdakilerin hangisinde altı çizili olan cins isim bir türün tamamını kastedecek şekilde kullanılmamıştır?

- A) Çiçekler hiç solmasın, yüzünüz hep gülsün.
 B) Roman sağlam bir üslupla oluşturulmuş.
 C) Bakteriler mikrop üretir, sağlığı tehdit eder.
 D) Sigara sağlığa zararlı olsa da kullanımı hâlâ çok yaygın.

2. Okumak, tutkuların en asilidir. Ekmek, nasıl bedeni
 I II
 beslerse o da ruhu besler. Bir kitap, her zaman güvenilebilecek bir dosttur. Montesquieu “Çeyrek saatlik bir okumanın gideremediği kederim olmamıştır.” der.

Alphonse Daudet, yas içinde olan ahbabına “Güzel
 III IV
 kitaplar okuyun!” diye yazmıştır.

Yukarıdaki parçada numaralandırılarak verilen sözcüklerden hangileri somut anlamlıdır?

- A) I ve II B) II ve IV
 C) I ve III D) III ve IV

3. Buz saçaklarının suyun altında gerçekleşen hâline,
 I
 İngilizcede “brinicle” deniliyor. Kelimenin Türkçe kar-
 II
 şılığı henüz yok ama su altı buz saçığı demek doğru
 III
 bir tanım olabilir. Bu ilginç buz saçıkları, aşırı soğuk bir tuzlu su akıntısının okyanusa ulaşması sonrasında
 IV
 oluşuyor.

Bu parçada numaralandırılarak verilen sözcüklerden hangisi cümlede isim göreviyle kullanılmamıştır?

- A) I B) II C) III D) IV

4. Aşağıdaki altı çizili sözcüklerden hangisi topluluk ismi olmadığı hâlde cümle içindeki kullanımıyla topluluk anlamı kazanmıştır?

- A) Meclis bugün toplanıyor.
 B) Ordunun en önemli görevi güvenliği sağlamaktır.
 C) Kafile hâlinde orayı ziyarete gidiyorlar.
 D) Okul bilgi yarışmasına gidiyordu.

5. Aşağıdaki altı çizili sözcüklerin hangisi özel isimdir?

- A) Fıstık, bugün her zamankinden daha sessiz ve akıllıydı.
 B) Balkonuma ektiğim hanımeli her geçen gün büyüyor.
 C) Saatlerce, sokakları karış karış aradım da izine rastlayamadım.
 D) Bahçedeki otları yolup yerine çim ekti.

6. İçimizdeki güzellikler arasında neşenin yeri bambaş-
 I
 kadır. Hele gençliğinizin getirdiği neşe ve kahkahaları
 II
 sakın kısıtlamayın. Bazı kişilerin “Sırıtıp durma!” gibi bilgeliklerine aldırmayın. Tam tersine daha çok gülün.
 III
 Bol bol kahkaha atın. Sorunlarınıza bile gülererek bakabilerseniz yükünüz anında hafifleyecektir.
 IV

Bu parçadaki numaralanmış sözcüklerle ilgili aşağıdakilerden hangisi yanlıştır?

- A) I. sözcük soyut bir isimdir.
 B) II. sözcük somut bir isimdir.
 C) III. sözcük çoğul bir isimdir.
 D) IV. sözcük topluluk ismidir.

TEST 15

(Çözümler için karekodu okutunuz.)



- “Gibi” edatı aşağıdaki cümlelerin hangisinde “benzetme” anlamıyla kullanılmıştır?
 - Yüzü güneş gibi parlıyordu.
 - Onun gibi sen de çalışmalısın.
 - Sabah uyandığı gibi haberleri açtı.
 - Her şey görüldüğü gibi, buradayım işte!
- Aşağıdaki cümlelerin hangisinde “of” sözcüğü ünlem görevinde kullanılmıştır?
 - Of, nasıl da acıdı ayağım kapıya çarpınca!
 - Annem olmadan bir hafta nasıl geçecek; of, of!
 - Sana Ofluyum dedim ya, Temel Usta!
 - Of, şimdi gözleme yemek vardı!
- Aşağıdaki cümlelerin hangisinde edat olan bir ifade kullanılmamıştır?
 - Sabahlara kadar yağmur altında dolaştık.
 - Akşama doğru sinemaya gideceklermiş.
 - Çocuk bir köşede için için ağlıyordu.
 - Tüm yaptıklarına rağmen hâlâ onu seviyor.
- Cümlelerde kullanılan uyarı, emir, hitap, duygu bildiren sözcükler ünlemdir.

Buna göre;

Türkiye'm! Hasretim! Kınalı türküm!..

İç içe güzellik, uç uca kahr

Yüreğimi bin parçaya bölseler,

Her parçası yine seni çağırır.

dizelerinde ünlemler hangi anlamda kullanılmıştır?

- | | |
|----------|----------|
| A) Uyarı | B) Duygu |
| C) Emir | D) Hitap |

- Of, uğraştım ancak beni dinlemedi!
 - Vah vah! O günden beri hiç iyileşmemiş.
 - Yuh, bu kadarını beklemiyordum senden!
 - Hey, arkada köpek var!

Numaralandırılmış cümlelerden hangisinde “acıma” anlamında bir ünlem kullanılmıştır?

- | | | | |
|------|-------|--------|-------|
| A) I | B) II | C) III | D) IV |
|------|-------|--------|-------|

- Aşağıdaki cümlelerin hangisinde edat olan sözcük “-e / -a” yönelme hâl eki alarak öbekleşmiştir?
 - Annesi için çok güzel bir hediye almak istiyordu.
 - Adamın karşısında ezildikçe ezildi.
 - Bence bu iş böyle devam etmez.
 - Çocuk, ameliyathaneye kadar annesini yalnız bırakmadı.
 - Kitap, bizi avuttuğu gibi yükseltir de. Kısa hayatında insanın edindiği tecrübeler ne kadar azdır! Oysaki şiirler ve romanlar, yaratıcılarının türlü iç tecrübeyle kaynaşır. Onlarla zenginleşir, onlarla eksiklerini giderir. Bir şeyler öğrenmek için roman veya şiir değil fikir eserleri okunur. Fikir eserleriyle sanat eserlerinin ayrıldığı nokta işte burada!
- Yukarıdaki parçada edat görevinde kullanılan kaç tane sözcük vardır?**
- | | | | |
|------|------|------|-------|
| A) 4 | B) 6 | C) 9 | D) 10 |
|------|------|------|-------|

- Aşağıdakilerin hangisinde ünlem çekim eki alarak cümlede yargı bildiren ifade olmuştur?

- Bu ah vah etmelerim günahımdandır.
- Çektiğin sıkıntıların hepsi, ahımdandır.
- Oflamanın puflamanın sonu iyi değildir.
- Vay, kimleri görüyorum! Hoş geldiniz.

MATEMATİK

DATA YAYINLARI

TEST 1

(Çözümler için karekodu okutunuz.)



1.

$$6 \cdot 6 \cdot 6 \cdot 6 \cdot 6 \cdot 6 \cdot 6$$

Yukarıda tekrarlı çarpımı verilen üslü ifade aşağıdakilerden hangisidir?

- A)
- 5^6
- B)
- 6^5
- C)
- 6^7
- D)
- 7^6

2.

$$2^5$$

Yukarıda verilen üslü ifade aşağıdakilerden hangisine eşittir?

- A)
- $5 \cdot 5$
- B)
- $2 + 2 + 2 + 2 + 2$
-
- C)
- $5 \cdot 5 \cdot 5 \cdot 5 \cdot 5$
- D)
- $2 \cdot 2 \cdot 2 \cdot 2 \cdot 2$

3. Aşağıda verilen eşitliklerden hangisi yanlıştır?

- A)
- $2^4 = 2 \cdot 2 \cdot 2 \cdot 2$
-
- B)
- $10^4 = 10 \cdot 10 \cdot 10 \cdot 10$
-
- C)
- $5^3 = 3 \cdot 3 \cdot 3 \cdot 3 \cdot 3$
-
- D)
- $7^3 = 7 \cdot 7 \cdot 7$

4.

$$2^{\Delta} = 128$$

Yukarıda verilen eşitlikte Δ 'nin değeri aşağıdakilerden hangisidir?

- A) 4 B) 5 C) 6 D) 7

5.

$$3^2 + 5^1 - 4^0$$

Yukarıda verilen işlemin sonucu kaçtır?

- A) 6 B) 9 C) 13 D) 14

6.

$$2^3 + 3^2 - 1^4$$

Yukarıda verilen işlemin sonucu kaçtır?

- A) 16 B) 17 C) 18 D) 19

7.

 $4^n = 64$ ve $7^m = 49$ ise $m \cdot n$ kaçtır?

- A) 2 B) 4 C) 6 D) 8

8.

 2^4 , 3^3 , 5^2 , 19^0 ifadeleri için aşağıdaki sıralamalardan hangisi doğrudur?

- A)
- $2^4 < 3^3 < 5^2 < 19^0$
- B)
- $3^3 < 5^2 < 2^4 < 19^0$
-
- C)
- $19^0 < 2^4 < 3^3 < 5^2$
- D)
- $19^0 < 2^4 < 5^2 < 3^3$

9.

- I.
- $5^0 = 5$
-
- II.
- $5^1 = 5$
-
- III.
- $1^5 = 5$
-
- IV.
- $0^5 = 5$

Yukarıda verilen eşitliklerden kaç tanesi doğrudur?

- A) 4 B) 3 C) 2 D) 1

10.

Üslü ifade	Değeri
2^3	125
5^3	25
25^1	8
4^3	81

Yukarıdaki tabloda üslü ifadeler ve bunlara karşılık gelen değerleri eşleştirilecektir.

Buna göre yanlış değer yerine aşağıdakilerden hangisi yazılırsa tablonun tamamı doğru verilmiş olur?

- A) 64 B) 15 C) 12 D) 6

TEST 3

(Çözümler için karekodu okutunuz.)



1.

$$13 \cdot (18 - 12) = A \cdot 18 - B \cdot 12$$

Yukarıda verilen eşitliğe göre $A + B$ kaçtır?

- A) 25 B) 26 C) 31 D) 36

2.

$$15 \cdot 35 - 15 \cdot 23$$

Yukarıda verilen eşitlik aşağıdakilerden hangisine eşittir?

- A)
- $15 \cdot (35 - 23)$
- B)
- $35 \cdot (23 - 15)$
-
- C)
- $15 \cdot 35 - 23$
- D)
- $15 \cdot (35 + 23)$

3.

$$6 \cdot (9 - \Delta) = 6 \cdot \square - 6 \cdot 5$$

Yukarıda verilen eşitliğe göre $\square - \Delta$ kaçtır?

- A) 3 B) 4 C) 5 D) 6

4.

$$12 \cdot (13 - 11) = \dots - 12 \cdot 11$$

Yukarıda verilen noktalı yere aşağıdakilerden hangisi gelmelidir?

- A) 144 B) 156 C) 169 D) 172

5.

$$A = 8 \cdot (6 - 4) \quad \text{ve} \quad B = 7 \cdot (9 - 5)$$

Yukarıda verilenlere göre $A + B$ aşağıdakilerden hangisidir?

- A)
- $5 \cdot (6 + 4)$
- B)
- $6 \cdot (3 + 2)$
-
- C)
- $3 \cdot (6 - 4)$
- D)
- $4 \cdot (5 + 6)$

6.

$$A \cdot (B - C) = 13 \cdot (17 - 12)$$

Yukarıda verilen eşitliğe göre $C \cdot (A + B)$ sonucu aşağıdakilerden hangisidir?

- A) 360 B) 340 C) 320 D) 240

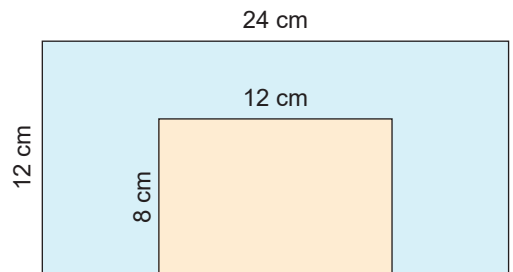
7.



Yukarıda toplam papatya sayısını veren işlem aşağıdakilerden hangisidir?

- A)
- $4 \cdot (2 + 3)$
- B)
- $2 \cdot (4 + 3)$
-
- C)
- $3 \cdot (2 + 4)$
- D)
- $2 \cdot (2 + 3)$

8.



Yukarıda dikdörtgenel bölgeler ve kenar uzunlukları verilmiştir.

Buna göre mavi bölgenin alanını veren işlem aşağıdakilerden hangisidir?

- A)
- $12 \cdot (24 + 8)$
- B)
- $12 \cdot (24 - 8)$
-
- C)
- $12 \cdot 24 - 8$
- D)
- $8 \cdot 24 - 18$

TEST 4

(Çözümler için karekodu okutunuz.)



1. Bir lokantada 2 kişilik, 3 kişilik ve 5 kişilik masalardan sırasıyla 10, 15 ve 20 tane vardır.

Buna göre bu masalarda, aynı anda toplam kaç kişi yemek yiyebilir?

- A) 150 B) 155 C) 160 D) 165

2. "Mehmet Amca'nın kümesinde 18 tavuk vardır. Bir süre sonra her bir tavuğun ikişer tane civcivi olmuştur. Daha sonra kümese 7 tavuk daha konulmuştur. Bu durumda kümesteki hayvanların toplam sayısı kaçtır?"

Yukarıdaki problemin çözümüne ait işlem hangi seçenekte verilmiştir?

- A) $18 + 7 + 2$ B) $7 \cdot 2 \cdot 18$
C) $18 + 7 \cdot 2$ D) $18 \cdot 2 + 7 + 18$

3. Bir grup turist, Antalya'da 1 hafta tatil yapmak için otelde tek kişilik 10, çift kişilik 5 oda ayırıyor.

Odalar	Günlük Fiyat
Tek kişilik oda	30
Çift kişilik oda	50

Yukarıdaki tabloya göre bu grubun 1 haftada ödeyeceği toplam para kaç TL'dir?

- A) 550 B) 2750 C) 3350 D) 3850

4. Duygu Hanım, bulaşık makinesi alacaktır.

Duygu Hanım'a sunulan seçeneklerin hangisinde ödenecek toplam para miktarı en fazladır?

- A)

Peşin olarak 1200 TL

 B)

Peşinat: 350 TL Taksit: 150 TL Taksit Adedi: 6
--
- C)

Taksit: 200 TL Taksit Adedi: 7

 D)

Taksit: 125 TL Taksit Adedi: 11

5.

360 cm

360 cm uzunluğundaki demir çubuğun bir ucundan 20 cm diğer ucundan 60 cm uzunluğunda parça kesildiğinde çubuğun orta noktası ilk duruma göre kaç cm yer değişir?

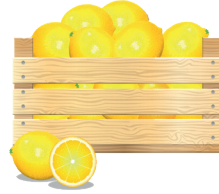
- A) 40 B) 20 C) 15 D) 5

6. Bir taksinin açılış ücreti 6 lira olup gittiği her kilometre başına 3 lira yazmaktadır. Evinin önünden taksiye binen Mert bir süre sonra iş yerinin önünde taksiden iniyor.

Mert taksiden inerken 45 lira ödediğine göre Mert'in evi ile iş yerinin arası kaç kilometredir?

- A) 10 B) 11 C) 12 D) 13

7.



Limonların 5 tanesini 60 kuruşa alıp 3 tanesini 60 kuruşa satan bir manav 150 tane limon sattığında kaç lira kâr eder?

- A) 12 B) 15 C) 18 D) 20

8. 2 öğretmen ile 20 öğrenci bir müzeyi gezmeye gidiyor. Müzenin giriş ücreti aşağıdaki tabelada verilmiştir.

GİRİŞ ÜCRETİ	
Öğretmen:	6 TL
Öğrenci :	4 TL

Aşağıdaki işlemlerden hangisi öğretmen ve öğrencilerin ödeyeceği toplam para miktarını ifade eder?

- A) $40 \cdot (4 + 6)$ B) $2 \cdot 6 + 20 \cdot 4$
C) $20 \cdot 8 + 2 \cdot 6$ D) $2 \cdot 6 + 2 \cdot 40$

TEST 9

(Çözümler için karekodu okutunuz.)



1. 10 ve 15 sayılarının en küçük ortak katı aşağıdakilerden hangisidir?

- A) 10 B) 15 C) 30 D) 60

2. Aşağıda verilen sayılardan hangilerinin en küçük ortak katı diğerlerinden daha büyüktür?

- A) 8 ile 9 B) 9 ile 15
C) 10 ile 15 D) 15 ile 20

3. $A = 2 \cdot B$, $B = 3 \cdot C$ ve $C = 6$ olduğuna göre A ve C sayılarının en küçük ortak katı kaçtır?

- A) 12 B) 18 C) 24 D) 36

4. 24 ve A pozitif tam sayılarının en küçük ortak katı 48'dir.

Buna göre A aşağıdakilerden hangisi olabilir?

- A) 42 B) 36 C) 18 D) 16

5. 8, 12 ve 18 sayılarının en küçük ortak katı aşağıdakilerden hangisidir?

- A) 36 B) 48 C) 72 D) 144

6. Emir, sepetteki çilekleri dörder dörder, altışar altışar saydığına her seferinde 2 tane çileği artıyor.

Sepetteki çileklerin sayısı 40'tan fazla olduğuna göre sepette en az kaç çilek vardır?

- A) 42 B) 48 C) 50 D) 52

7. Kenar uzunlukları 6 cm ve 8 cm olan dikdörtgen şeklindeki kartonlar ile karesel bölge tamamen kapatılacaktır.

Buna göre en az kaç karton gereklidir?

- A) 6 B) 12 C) 18 D) 24

8. 8 ve 12 tam sayılarının 80'den büyük en küçük ortak katı aşağıdakilerden hangisidir?

- A) 84 B) 88 C) 92 D) 96

9. İki pozitif tam sayının en küçük ortak katı 72 olduğuna göre toplamları en fazla kaç olabilir?

- A) 17 B) 36 C) 72 D) 144

10. a ve b aralarında asal olan iki pozitif tam sayıdır ve $a \cdot b + 1 = 37$ 'dir.

Buna göre a + b aşağıdakilerden hangisi olabilir?

- A) 12 B) 13 C) 14 D) 15

FEN BİLİMLERİ

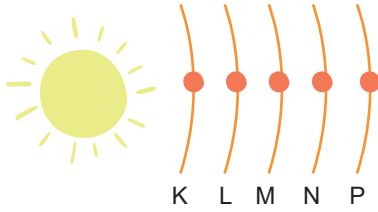
DATA YAKYINLARI

TEST 1

(Çözümler için karekodu okutunuz.)



1.



Yukarıdaki Güneş sisteminde yer alan gezegenler sırasıyla gösterilmiştir. Gezegenler modelinde L Kızıl Gezegen'i temsil etmektedir.

Buna göre Güneş sistemi modelinde yer alan en büyük gezegen hangi harfle gösterilmiştir?

- A) K B) N C) M D) P

2. ▲ - En büyük gazsal gezegendir.

● - Güneş'e en yakın gezegendir.

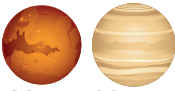
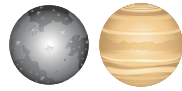
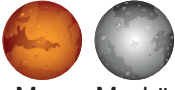

■ - Üzerinde canlı yaşamının olduğu bilinen tek gezegendir.

Yukarıda özellikleri verilen gezegenlerin isimleri aşağıdakilerden hangisidir?

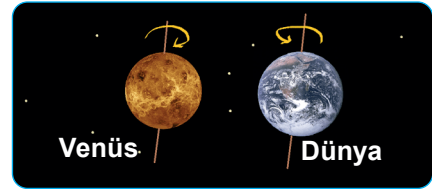


- A) Satürn Venüs Dünya
B) Uranüs Merkür Mars
C) Jüpiter Merkür Dünya
D) Jüpiter Neptün Satürn

3. Güneş sisteminde yer alan en küçük iki gezegen aşağıdakilerden hangileridir?

- A)  Mars Venüs B)  Merkür Venüs
C)  Mars Merkür D)  Mars Uranüs

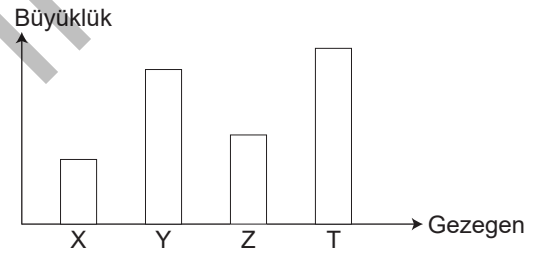
4.



Yukarıda verilen görsel ile ilgili yapılan yorumlardan hangisi doğrudur?

- A) Venüs gezegeninin büyüklük bakımından altıncı gezegen olduğu
B) Venüs gezegeninin Dünya ile ters yönde döndüğü
C) Venüs'ün en büyük gezegen olduğu
D) Venüs'ün sera etkisi yaptığı

5. X, Y, Z ve T gezegenlerinin büyüklükleri aşağıdaki grafikte verilmiştir.



T gezegeninin Dünya olduğu bilindiğine göre aşağıdakilerden hangisi söylenemez?

- A) Z gezegeni "Kızıl Gezegen" olarak da adlandırılır.
B) X gezegeni Güneş'e en yakın gezegendir.
C) Venüs gezegeni Z harfi ile gösterilmiştir.
D) Y gezegeninin büyüklüğü Dünya'ya en yakın gezegendir.

6. Amerikan Havacılık ve Uzay Dairesi (NASA)'nin keşif uydusu olan Cassini'nin araştırma yaptığı gezegenden Dünya'ya gönderdiği bilgiler şu şekildedir:

- Amonyaktan oluşan bir atmosferi vardır.
- 27 tane uyduya sahiptir.
- Güneş çevresinde yuvarlanan bir varil gibi hareket eder.

Buna göre Cassini hangi gezegen hakkında Dünya'ya bilgi göndermiştir?

- A) Mars B) Satürn
C) Uranüs D) Neptün

TEST 4

(Çözümler için karekodu okutunuz.)



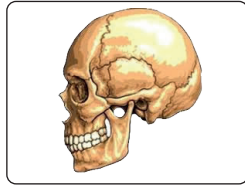
1. Aşağıdakilerden hangisi iskelet sisteminin özelliklerinden biri değildir?

- A) Vücudumuzun dik durmasını sağlar.
B) Vücudumuza desteklik sağlar.
C) Vücudumuzun genel şeklini verir.
D) Vücudumuzda besinlerin sindirimini sağlar.

2.



Ayak bileği kemiği (I)



Kafatası kemiği (II)

Buna göre yukarıda verilen yapılarda bulunan kemik çeşitleri hangi seçenekte doğru verilmiştir?

	I	II
--	---	----

- A) Uzun kemikler Kısa kemikler
B) Kısa kemikler Yassı kemikler
C) Yassı kemikler Kısa kemikler
D) Kısa kemikler Uzun kemikler
3. Kazı çalışmaları sonucu bulunan fosilde yer alan çeşitli kemiklerin boyutları ölçülerek tablo oluşturulur.

Kemik no	Boy (cm)	En (cm)	Kalınlık (cm)
1	2,2	2,2	3,2
2	16,1	2,4	3,5
3	4,6	1,1	1,6
4	12,3	1,6	2,5
5	2,6	4,2	1,4
6	13,2	1,7	2,4
7	3,7	3,8	4,1

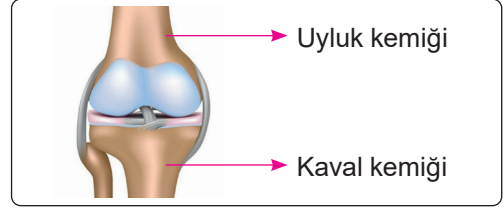
Kemiklerin boyutları dikkate alındığında;

- I. 1 ve 7 numaralı kemikler kısa kemiklere örnektir.
II. İncelenen kemiklerden sadece bir tanesi yassı kemiklere örnektir.
III. 2, 3, 4, 5 ve 6 numaralı kemikler uzun kemiklere örnektir.

İfadelerinden hangileri doğrudur?

- A) Yalnız II
B) I ve II
C) I ve III
D) I, II ve III

4.



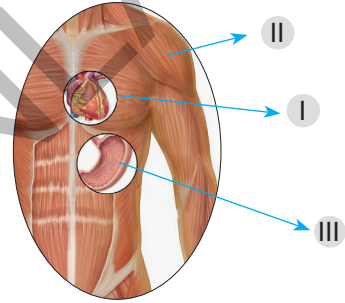
Yukarıda yer alan yapı ile ilgili;

- I. Oynar eklemlerdir.
II. Uyluk ve kaval kemiği uzun kemiklere örnektir.
III. Kemiklerin aşınmasını önleyen kıkırdak bulunur.

İfadelerinden hangileri doğrudur?

- A) Yalnız I
B) I ve II
C) I ve III
D) I, II ve III

5.



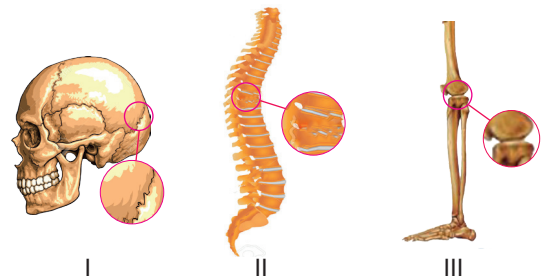
Numaralandırılan yerler kas çeşitlerini göstermektedir.

Aşağıdakilerden hangisinde numaralı yerler doğru verilmiştir?

	I	II	III
--	---	----	-----

- A) Düz kas Çizgili kas Kalp kası
B) Kalp kası Çizgili kas Düz kas
C) Düz kas Düz kas Kalp kası
D) Çizgili kas Kalp kası Düz kas

6.



Vücudumuzdaki eklemlerden bazıları yukarıdaki şekiller üzerinde gösterilmiştir.

Buna göre yukarıdaki eklemler, hareket yeteneklerine göre çoktan aza doğru nasıl sıralanır?

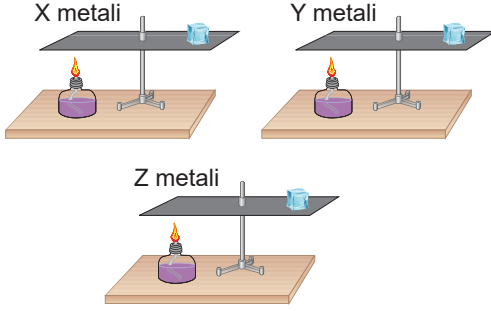
- A) III - I - II
B) III - II - I
C) II - III - I
D) I - II - III

TEST 15

(Çözümler için karekodu okutunuz.)



1.



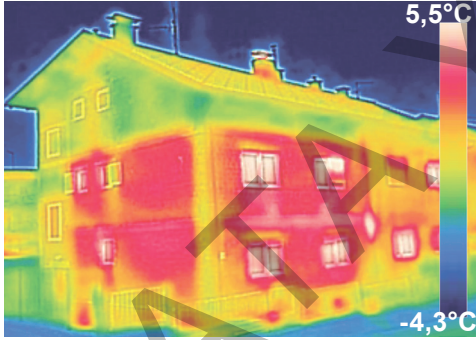
X, Y, Z metallerinden yapılan cetveller kullanılarak oluşturulan düzenekler özdeş ısıtıcılar ile ısıtılıyor.

Metallerin uçlarından bulunan buzların erimeye başlama süreleri arasındaki ilişki hangi seçenekte doğru verilmiştir?

(Isı yalıtkanlıkları arasındaki ilişki; $X > Z > Y$)

- A) $t_x = t_y = t_z$ B) $t_x > t_z > t_y$
 C) $t_y > t_z > t_x$ D) $t_z > t_y > t_x$

2.



Fotoğrafta bir binanın termal kamera (ısıya duyarlı) ile çekilmiş görüntüsü yer almaktadır. Bu fotoğrafta kırmızı renkle gösterilen yerler ısı kaybının en fazla olduğu yerleri göstermektedir.

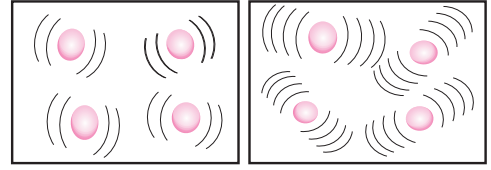
Fotoğrafa göre;

- I. Isı kaybının en fazla olduğu yerler pencere ve duvarlardır.
 II. Termal kamera ısı enerjisinin en fazla nerelerden kaybedildiğini göstermektedir.
 III. Binada en fazla ısı kaybı çatı ve zemin kısımlarda yaşanmaktadır.

İfadelerinden hangileri söylenemez?

- A) I ve II B) Yalnız I
 C) Yalnız III D) II ve III

3. Bir maddenin tanecik modelinde gerçekleşen değişim şeklinde gösterilmiştir.



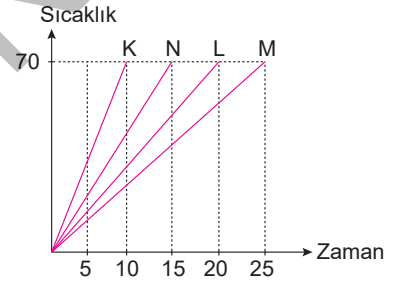
Bu madde ile ilgili verilen modelde;

- I. Maddenin enerjisi artmıştır.
 II. Maddeye ısı verilmiştir.
 III. Maddenin kimliği değişmiştir.

İfadelerden hangileri söylenebilir?

- A) Yalnız I B) I ve III
 C) II ve III D) I ve II

4.

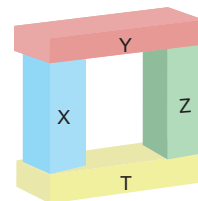


Farklı cins K, L, M, N maddelerini özdeş ısıtıcılar ile 70°C'ye ulaştırmak için sıcaklık zaman grafiği yukarıdaki gibidir.

Buna göre bu maddelerden hangisi ısı yalıtımı için en ideal olanıdır?

- A) N B) M C) L D) K

5.



Sıcaklıkları sırasıyla 20°C, 40°C, 80°C ve 60°C olan X, Y, Z ve T cisimleri birbirlerine yandaki şekildeki gibi dokunduruluyor.

Buna göre cisimlerin aralarında geçen ısı akış yönü aşağıdaki seçeneklerin hangisinde doğru verilmiştir?

- A) B) C) D)

SOSYAL BİLGİLER

DATA YAKINLARI

TEST 1

(Çözümler için karekodu okutunuz.)



1. **Derya:** Bu yıl 6. sınıfta okuyacağım. Babam öğretmen olduğu için tayini çıktı ve yeni görev yeri olan Ankara'ya taşındık. Buraya geleli iki ay oldu. Yeni okulumu, öğretmenlerimi ve arkadaşlarımı çok sevdim. 6. sınıfa giden abim de benim gibi okulunu, öğretmenlerini ve arkadaşlarını çok sevdi. Geldiğim okulda kütüphane kulübüneydim. Eğer burada da kütüphane kulübü varsa yine aynı kulüpte görev almayı çok isterim.

Metne göre aşağıdakilerden hangisi Derya'nın sahip olduğu roller arasında yer almaz?

- A) Öğrenci
B) Çocuk
C) Kardeş
D) Sınıf başkanı
2. Doğduğumuz andan itibaren birçok role ve bu rollerin gerektirdiği görevlere sahip oluruz. Örneğin; evde çocuk rolüneyken yatağımızı düzeltmek, okulda öğrenciyken sınıf kurallarına uymak, arkadaşlarımızla oyun oynarken etraftakileri rahatsız etmemek sorumluluklarımız arasındadır.

Buna göre aşağıdakilerden hangisi söylenemez?

- A) İnsanlar aynı anda farklı rollere bürünemezler.
B) Rol ve sorumluluk birbiriyle ilişki içindedir.
C) Rolümüz değiştiğinde sorumluluklarımız da değişebilmektedir.
D) Roller zamana ve mekâna göre değişebilmektedir.
3. Selin Hanım, özel bir okulda öğretmenlik yapmaktadır. Hafta sonlarını ailesiyle kültürel faaliyetlere katılarak geçirmektedir. Ayrıca bir dernekte de gönüllü olarak çalışmaktadır.

Selin Hanım ile ilgili olarak aşağıdakilerden hangisi söylenebilir?

- A) Birden fazla rol üstlenmiştir.
B) Herkes tarafından çok sevilmeaktadır.
C) Tek bir role sahiptir.
D) Grup etkinliklerine katılmamıştır.

4. Aşağıdaki tablo içinde Arda'nın içinde bulunduğu grup ya da kurum, buradaki rolleri ve beklenen davranışları yazılmıştır. Ancak tabloda bazı yerler boş bırakılmıştır.

	Grup ya da Kurum Adı	Rolü	Beklenen Davranış
I	Aile	Anne ve babasına yardımcı olması
II	Öğrenci	Sınıf kurallarına uyması
III	Kulüp	Tiyatrocu	Rolünü iyi oynaması
IV	Arkadaş	Kaleci	Kurallara uyması

Tabloda boş bırakılan alanlara sırasıyla aşağıdakilerden hangileri yazılmalıdır?

- A) Öğrenci - Hastane
B) Çocuk - Aile
C) Çocuk - Okul
D) Arkadaş - Aile

5. Birey olarak dünyaya geldiğimiz andan itibaren farklı rollere sahip oluruz. Bazı rollerimiz biyolojik özelliklerimizden kaynaklanır, bu rollerimizi seçme şansımız yoktur. Bazı rollerimizi ise sonradan ilgi ve yeteneklerimiz doğrultusunda çalışarak kazanırız.

Buna göre aşağıdakilerden hangisi ilgi ve yeteneklerimiz doğrultusunda kazandığımız rollerimizden biri değildir?

- A) Doktor
B) Başkan
C) Avukat
D) Kardeş

6. **Mustafa Bey:** Sosyal bilgiler öğretmeni olarak bir okulda çalışmaktayım. Akşam eve geldiğimde eşimle birlikte yemek hazırladık, annemler bize gelecekti, çok mutluyduk. Çocuklarımız da o esnada ders çalışıyordu. Akşam olunca annem ve babam geldi, ailece güzelce yemeğimizi yedik.

Buna göre Mustafa Bey evde hangi rol içerisinde yer almamıştır?

- A) Baba
B) Öğretmen
C) Evlat
D) Eş

TEST 5

(Çözümler için karekodu okutunuz.)



1. Mete Han Dönemi'nde Çinlilerle İpek Yolu hakimiyeti için savaşlar yapıldı. Mete Han Çin'e karşı askeri açıdan büyük bir üstünlük sağlamışsa da Türk boy-larının Çin'e yerleşmesini yasaklamıştır. Mete Han'ın Çin'e karşı izlemiş olduğu politika şu şekildedir: Çin dışarıdan baskı altında tutulacak, vergiye bağlanacak ancak Çin'e yerleşilmeyecektir.

Mete Han'ın bu tutumunun nedeni aşağıdakiler-den hangisidir?

- A) Eşinin Çinli bir prenses olması
B) Türklerin Çinlilerden nefret etmesi
C) Türklerin millî benliğini kaybetmesinden korkması
D) Diğer Türk devletlerinin istememesi
2. Uygurlar; Kök Türk, Soğd ve Uygur gibi alfabeler kullanmışlardır. Kitaplarını da kaput üzerine basıp yazıyorlardı. Hareketli Uygur harfleriyle kitap basmayı gerçekleştiren ilk uygarlık onlardır. Yerleşik hayata geçen Uygurlar, mimari alanında çok fazla eser bıraktılar. Uygurları Orta Asya'daki diğer Türk devletlerinden ayıran en temel özellik Uygurların yerleşik hayata geçmiş olmalarıdır.

Buna göre Uygurlar hakkında aşağıda verilen bilgilerden hangisi doğru değildir?

- A) Kültürel alanda çalışmalar yapmışlardır.
B) Kitap basan ilk uygarlıktır.
C) Farklı alfabeler kullanmışlardır.
D) Yazı kültürü gelişmemiştir.
3. Orta Asya'daki Türklerin büyük kitleler hâlinde batıya doğru göç etmelerine ve bu göçler sırasında önlerine çıkan kavimlerin yer değiştirmesine sebep olan olaya Kavimler Göçü denir.

Aşağıdakilerden hangisi Kavimler Göçü'nün sonuçlarından biri değildir?

- A) İlk Çağ kapandı, Orta Çağ başladı.
B) Uygur Devleti kuruldu.
C) Avrupa'nın siyasi haritası değişti.
D) Türk kültürü Avrupa'da yayıldı.

4. "Türkler, on beş yüzyıl önce Asya'nın göbeğinde çok büyük devletler kurmuş ve insanlığın her türlü kabiliyetlerine belirti olmuş birer unsurdur. Elçilerini Çin'e gönderen ve Bizans'ın elçilerini kabul eden bir Türk devleti, ecdadımız olan Türk milletinin kurduğu bir devlet idi."

Atatürk'ün Kök Türklerle ilgili söylediği bu sözden aşağıdakilerden hangisi çıkarılamaz?

- A) Kök Türklerin bilinen ilk büyük Türk devleti sayıldığı
B) Doğudaki ve batıdaki devletlerle diplomatik ilişkilerinin olduğu
C) Türklerin köklü ve zengin bir kültüre sahip olduğu
D) Türklerin tarihinin çok eskilere dayandığı

5. Orhun Kitabeleri'nde "Tanrı buyurduğu için Kağan oldum. Fakir milleti zengin kıldım, açları doyurdum, çiplakları giydirdim." ifadesi yer almaktadır.

Kitabede yer alan bu bilgilerden hareketle ilk Türk devletleri ile ilgili olarak aşağıdaki yargılardan hangisine ulaşılabilir?

- A) Kişi hak ve özgürlüklerine yer vermişlerdir.
B) Millî benliklerini korumuşlardır.
C) Sosyal devlet anlayışı vardır.
D) Ahiret inancı vardır.

6. İlk Türk devletlerinde halk göçebe olarak yaşar ve hayvancılıkla uğraşır, toprağa bağlı bir yaşantı yoktu. Bu durum özel mülkiyet anlayışının gelişmesini engellemiştir. İlk Türk devletlerinde hakan dahil olmak üzere herkesin uymak zorunda olduğu yazılı olmayan hukuk kuralları vardı.

Buna göre Türklerin yaşamı ile ilgili;

- I. hakan ve ailesinin ayrıcalıklı bir konuma sahip olduğu
II. Türk toplumunun geleneklerine bağlı olduğu,
III. eşit bir toplum yapısının olduğu

yargılarından hangileri söylenebilir?

- A) II ve III
B) Yalnız I
C) I ve III
D) Yalnız II

TEST 7

(Çözümler için karekodu okutunuz.)



1. Türkler İslamiyet'i kabul ettikten sonra yerleşik hayata geçmeye başlayınca şehir ve köylerde yaşayan Türklerin sayısında artış meydana gelmiştir. Köylere yerleşenler, tarım ve hayvancılıkla uğraşırken şehirlere yerleşenler de ticaret, el sanatları ve esnaflıkla uğraşmışlardır.

Buna göre Türklerle ilgili olarak aşağıdakilerden hangisine ulaşılabilir?

- A) Millî benliklerini kaybetmişlerdir.
B) Siyasi olarak başka devletlerle savaşabilecek güce ulaşmışlardır.
C) Yaşam tarzlarında değişiklik olmuştur.
D) İslam dinine önemli hizmetlerde bulunmuşlardır.

2.

- Bilge Kül Kadir Han tarafından 840 yılında kurulmuştur.
- Başkenti Balasagun'dur.
- Orta Asya'da Müslümanlığı kabul eden ilk Türk devletidir.
- Abdülkerim Saltuk Buğra Han Müslümanlığı kabul ederek İslamiyet'i devletin resmi dini olarak kabul etmiştir.
- Türk boylarının İslamlaşmasını ve İslamiyet'in kısa sürede yayılmasını kolaylaştırmıştır.

Yukarıda hakkında bilgi verilen devlet aşağıdakilerden hangisidir?

- A) Gazneliler B) Büyük Selçuklular
C) Uygurlar D) Karahanlılar

3. **Aşağıdakilerden hangisi Türklerin Müslüman olmalarını kolaylaştıran nedenlerden biri değildir?**

- A) Türklerdeki Gök Tanrı inancının İslamiyet'te de olması
B) Türklerdeki ölümden sonra hayata inanışın, İslamiyet'teki ahiret inancına uyması
C) Türklerdeki cennet-cehennem kavramlarının İslamiyet'te karşılığını bulması
D) Ticaretle uğraşan Türklerin, ticaret yolları üzerindeki Müslüman tüccarlarla etkileşim içerisinde olması

4. İslamiyet dışındaki dinleri kabul eden Türklerin büyük bir kısmı millî benliklerini kaybederken İslamiyet'i kabul eden Türkler ise millî benliklerini koruyarak yaşamlarını devam ettirmişlerdir.

İslamiyet'i kabul eden Türklerin millî benliklerini koruması aşağıdakilerden hangisi ile açıklanabilir?

- A) Türklerin İslamiyet'i kitleler hâlinde kabul etmesiyle
B) İslamiyet'in Türk millî yapısına uygun olmasıyla
C) Türklerin Abbasilerin devlet kademelerinde çeşitli görevler yapmasıyla
D) Arapçanın uluslararası bir dil olmasıyla

5. Türklerin İslamiyet'i kabul etmeleri siyasi alanda bir takım değişiklikleri de beraberinde getirmiştir. IX. yüzyıldan itibaren Müslüman - Türk devletleri tarih sahnesinde kendilerini göstermeye başladılar. Orta Asya'daki ilk Müslüman - Türk devleti olan Karahanlı Devleti'nin Merkezi Balasagun'dur. Bilinen ilk hükümdarı Bilge Kül Kadir Han'dır. Daha sonra hükümdar olan Satuk Buğra Han Müslüman olmuş ve Abdülkerim adını alarak Türkler arasında İslamiyet'i yaymak için çalışmıştır. İslamiyet'i resmi din olarak ilan etmiştir. Taht kavgaları nedeniyle 1040 yılında Doğu ve Batı Karahanlılar olmak üzere ikiye ayrılan devlet bir süre sonra yıkılmıştır.

Paragrafta aşağıdaki sorulardan hangisinin cevabı yoktur?

- A) İslamiyet Karahanlılar Dönemi'nde hangi hükümdar zamanında resmi din olarak kabul edilmiştir?
B) Karahanlıların başkenti neresidir?
C) Karahanlılar en çok hangi devletle mücadele etmiştir?
D) Karahanlıların ikiye ayrılmasının nedeni nedir?

6. **Aşağıdakilerden hangisi Gazneli Devleti'nin hükümdarı, Sultan Mahmut'un eğitim ve bilime önem verdiğini gösterir?**

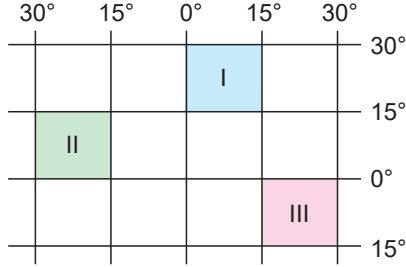
- A) Hindistan'a on yedi sefer düzenlenmesi
B) Sarayında dönemin bilginlerini toplaması
C) Abbasi halifesini Büveyhoğulları'nın baskısından kurtarması
D) Sultan unvanını kullanması

TEST 9

(Çözümler için karekodu okutunuz.)



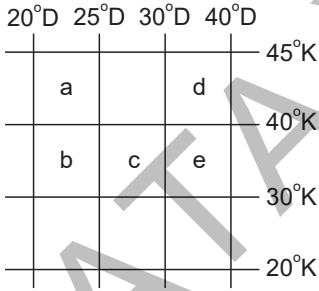
1. Coğrafi koordinat sistemi, dünya üzerindeki bir yerin konumunu, zamana ve yere ait özelliklerini belirleyebilmek için oluşturulmuştur.



Buna göre coğrafi koordinatları verilen numaralı bölgelerin matematik (mutlak) konumlarıyla ilgili aşağıda verilen yargılardan hangisi yanlıştır?

- A) I numaralı bölge Kuzey Yarım Küre'de yer alır.
B) II numaralı bölge Batı Yarım Küre'de yer alır.
C) III numaralı bölge Güney Yarım Küre'de başlangıç meridyeninin doğusunda yer alır.
D) I numaralı bölge Batı Yarım Küre'de yer alır.

2.



Coğrafi koordinatları verilen yerlerin hangisinde Türkiye'nin toprakları bulunmaz?

- A) a, b, c
B) c, d, e
C) a, b
D) d, e
3. Bir yerin dünya üzerinde bulunduğu yere coğrafi konum denir. Coğrafi konum mutlak (matematik) ve göreceli (özel) konum olmak üzere ikiye ayrılır.

Bir yerin mutlak (matematik) konumu tanımlanırken aşağıdaki kavramlardan hangisi kullanılır?

- A) Denizellik
B) Enlem
C) Yükselti
D) Karasallık

4.

- I. Gece ve gündüz arasındaki zaman farkının fazla olması
II. Nüfusun kıyı kesimlerinde yoğunlaşması
III. Yağış rejiminin düzenli olması
IV. Yayla turizminin gelişmiş olması

X ülkesi ile ilgili yukarıda verilen özelliklerden hangileri mutlak (matematik) konum ile ilgilidir?

- A) Yalnız I
B) I ve II
C) II ve IV
D) Yalnız IV

5.

Dünya üzerinde bir yerin coğrafi konumunu belirtmek için gerçekte var olmayan paralel ve meridyen adı verilen çizgilerden yararlanılır.

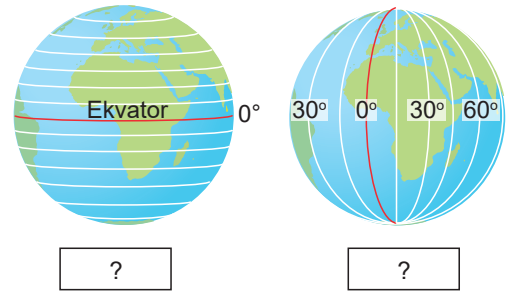
Meridyenler ile ilgili;

- I. 180 tane Ekvator'un kuzeyinde 180 tane güneyinde olmak üzere toplamda 360 tanedir.
II. İki meridyen yayı arasındaki uzaklık her yerde 111 kilometredir.
III. İki meridyen yayı arasındaki zaman farkı 4 dakikadır.

yukarıda verilen bilgilerden hangileri yanlıştır?

- A) I ve II
B) II ve III
C) Yalnız III
D) Yalnız II

6.



Birinci görselde verilen yatay çizgiler ile ikinci görselde verilen dikey çizgiler için kullanılan ifadeler altlarındaki soru işareti (?) ile gösterilen bölüme yazılmak istenirse sırasıyla aşağıdakilerden hangileri yazılmalıdır?

- A) Bakı - Ekvator
B) Kutup - Ekvator
C) Paralel - Meridyen
D) Meridyen - Kıta

TEST 25

(Çözümler için karekodu okutunuz.)



1. **Ayşe:** Türkiye'den Almanya'ya kumaş satıyorum.
Semra: Çin'den oyuncaklar alıyorum.
Mert: Azerbaycan'dan petrol ürünleri alıyorum.
Fatih: Adana'dan İstanbul'daki bir fabrikaya pamuk satıyorum.
- Yukarıdaki kişilerin Türkiye'de yaşadıkları düşünülürse hangisi uluslararası alışveriş yapmamaktadır?**
- A) Mert
 B) Ayşe
 C) Fatih
 D) Semra

2. **Aşağıdaki ürünlerden hangisinin ülkemizin ithalatını arttırdığı söylenemez?**
- A) Bor madeni
 B) Tıbbi ilaçlar
 C) Doğal gaz
 D) Kimyasal ilaçlar

- 3.
- Kişi ve kurumlarca üretilen mal ve hizmetlerin yurt dışına satılması
 - Yabancı bir ülkeden mal ve hizmet alınması işlemi
 - Kâr amacı ile mal ve hizmetlerin, alım ve satım işlemlerinin tamamı

Yukarıdaki tanımlar aşağıdaki terimlerle eşleştirildiğinde hangisi dışarıda kalır?

- A) İthalat
 B) Sanayi
 C) Ticaret
 D) İhracat

4. Aşağıda Türkiye'nin ithal ettiği ve ihraç ettiği ürünlerden bazıları verilmiştir.

İhraç	İthal
Civa	Petrol
Kayısı	Kakao
Mermer	Gübre
Kahve	Antep fıstığı

Yukarıdaki tablonun doğru olabilmesi için hangi ürünlerin yerleri değiştirilmelidir?

- A) Civa - Petrol
 B) Kayısı - Kakao
 C) Mermer - Gübre
 D) Kahve - Antep fıstığı

5. Türkiye pamuk yetiştirmesine rağmen birçok ülkeden pamuk almaktadır.

Bu durumun sebebi aşağıdakilerden hangisidir?

- A) Türkiye'de kaliteli pamuk yetiştirilmemesi
 B) Dışarıdan pamuğun daha pahalıya alınması
 C) Pamuk tüketiminin üretimden fazla olması
 D) Türkiye ikliminin pamuk yetiştirmeye uygun olması

- 6.



Fındık



Tekstil Ürünleri



Bor Madeni

Verilen ürünlerle ilgili olarak aşağıdakilerden hangisi söylenebilir?

- A) Türkiye'nin dış ülkelere satın aldığı ürünlerdir.
 B) Türkiye'nin dış ülkelere ihraç ettiği ürünlerdir.
 C) Türkiye'de üretimi az olan ürünlerdir.
 D) Türkiye'nin zarar ettiği ürünlerdir.

DİN KÜLTÜRÜ

DATA YAYINLARI

TEST 1

(Çözümler için karekodu okutunuz.)



1. Aşağıdaki ayetlerden hangisi peygamberlerin sıfatlarından biri ile ilgili değildir?

- A) "Bilinizki ben size gönderilmiş güvenilir bir elçiyim. Artık Allah'a karşı gelmekten sakının ve bana itaat edin." (Şuara suresi, 162 - 163. ayetler)
- B) "(Ey Muhammed!) Kuvvetli ve basiretli (keskin bir kavrayış yeteneğine sahip) kullarımız İbrahim, İshak ve Yakup'u da an." (Sad suresi, 45.ayet)
- C) "Andolsun, Allah'ın Resulünde sizin için Allah'a ve ahiret gününe kavuşmayı uman, Allah'ı çok zikreden kimseler için güzel bir örnek vardır." (Ahzap suresi, 21. ayet)
- D) "Kitapta İdris'i de an. Hakikaten o pek doğru bir insan, bir peygamberdir." (Meryem suresi, 5. ayet)

2.

- Yahudilerin peygamberidir.
- Tevrat kendisine gönderilmiştir.
- Firavun' la mücadele etmiştir.

Bu özellikler aşağıdaki peygamberlerden hangisine aittir?

- A) Hz. İsa (a.s) B) Hz. Harun (a.s)
- C) Hz. Yusuf (a.s) D) Hz. Musa (a.s)

3.

- İncil kendisine gönderilmiştir.
- Babasız olarak doğmuştur.
- Hristiyanların peygamberidir.

Özellikleri verilen bu peygamber aşağıdakilerden hangisidir?

- A) Hz. Davud (a.s) B) Hz. Yakup (a.s)
- C) Hz. İsa (a.s) D) Hz. Yusuf (a.s)

4. Aşağıda peygamberlerin sahip olduğu nitelikler ve bu niteliklerin zıddı eşleştirilmiştir.

Bu eşleştirmelerden hangisi yanlıştır?

- A) Sıdk - Yalan söylemek
- B) İsmet - Günah işlemek
- C) Fetanet - Ahmaklık
- D) Tebliğ - Bildirmek

5. Peygamberlerle ilgili aşağıdaki yargılardan hangisi yanlıştır?

- A) İnsanlara örnek olarak gönderilmişlerdir.
- B) Büluğ çağından itibaren peygamberlik yapmışlardır.
- C) İnsanlara Allah'tan aldıkları vahiyleri iletmislerdir.
- D) İnsanları doğru yola davet etmişlerdir.

6. Peygamberlerin en önemli görevi Allah'tan aldıkları mesajları hiç değiştirmeden insanlara iletmeleridir.

Peygamberlerin bu görevlerini aşağıdaki kavramlardan hangisiyle ifade ederiz?

- A) Sıdk B) Emanet
- C) Fetanet D) Tebliğ

7. Aşağıdaki hangi seçenekte ilk ve son peygamber birlikte verilmiştir?

- A) Hz. İbrahim - Hz. Muhammed
- B) Hz. Âdem - Hz. Muhammed
- C) Hz. Âdem - Hz. Musa
- D) Hz. Nuh - Hz. İsa

TEST 5

(Çözümler için karekodu okutunuz.)



1.

- I. İnsanı kötü davranışlardan uzak tutar.
- II. İnsanın duygu dünyasını zenginleştirir.
- III. İnsanın Allah ile bağıını canlı tutar.

Verilenlerden hangileri namazın insana kazandırdıklarındandır?

- A) I ve II
- B) II ve III
- C) I ve III
- D) I, II ve III

2. Aşağıdakilerden hangisi namaz kılmanın faydaları arasında gösterilemez?

- A) Zamanı düzenli kullanmayı öğretir.
- B) Kötü davranışlardan alıkoyar.
- C) Eklem rahatsızlıklarını giderir.
- D) Allah'ın rızasını kazandırır.

3. "Namazı günün belirli zamanlarında, belirli aralıklarla günde beş vakit olarak kılarız."

Namazın yukarıdaki özelliği bize özellikle aşağıdakilerden hangisini kazandırır?

- A) Zamanı iyi değerlendirmemizi
- B) Kötülüklerden uzaklaşmamızı
- C) Temizliğe önem vermemizi
- D) Daha bilinçli hareket etmemizi

4. Aşağıdakilerden hangisi namaz kılmanın faydalarından biri değildir?

- A) Yardımlaşma ve dayanışmayı artırır.
- B) Cemaatle namaz kılmak insanların sosyalleşmesini sağlar.
- C) Müslümanların dindarlıkları görülür.
- D) Birlik ve beraberlik şuurunu geliştirir.

5. Namaz kılmanın, özellikle de cemaatle namaz kılmanın pek çok faydası vardır.

Buna göre;

- I. İnsanların kaynaşmasını sağlar.
- II. İnsanların daha rahat iletişim kurmalarını sağlar.
- III. Daha fazla sevap kazanmaya vesile olur.

hangileri bu faydalar arasında gösterilebilir?

- A) I ve II
- B) II ve III
- C) I ve III
- D) I, II ve III

6.

- I. Namaz, birlikte yaşama ve dayanışma bilinci verir.
- II. Namaz, kişiyi ümitsizlik ve yalnızlık duygusundan kurtarır.
- III. Namaz kılan kimsenin gönlü, kötü duygulardan arınır.
- IV. Namaz, insanı günlük hayatın sıkıntılarından uzaklaştırır.

Yukarıda verilenlerden hangileri namazın bireysel faydalarından biri değildir?

- A) I, II ve III
- B) III ve IV
- C) Yalnız I
- D) I ve IV

TEST 12

(Çözümler için karekodu okutunuz.)



1. Hz. Hatice (r.a.), Hz. Muhammed'in (sav.) acı ve sıkıntılı günlerinde hiçbir zaman ümitsizliğe düşmemiş ve onu yalnız bırakmamıştır. İlk vahiyden sonra yaşanan kesinti dönemi Hz. Muhammed (sav.) için derin bir üzüntü dönemi oldu. Hz. Hatice (r.a.), bu dönemde de peygamberlik görevine duyduğu tereddütsüz inancı dolayısıyla Hz. Muhammed'in (sav.) en büyük manevi destekçisi olmaya devam etmiştir.

Bu parçadan hareketle Hz. Hatice (r.a.) ile ilgili aşağıdakilerden hangisi söylenemez?

- A) Hz. Muhammed'in (sav.) sadece eşi değil aynı zamanda yakın bir dostu olmuştur.
B) Hz. Muhammed (sav.) ile beraber zorluklara göğüs germiştir.
C) Hz. Muhammed (sav.) maddi yönden sıkıntı çekince ona destekte bulunmuştur.
D) İmanı ve sevgisiyle Hz. Muhammed'e (sav.) eş olarak destek vermiş, sıkıntılarına çare olmaya çalışmıştır.
2. Peygamberimiz Hira Mağarası'nda iken Cebrail kendisine gönderildi. Cebrail, Peygamberimiz'e "Oku" diye seslendi ancak Peygamberimiz kendisinin okuma bilmediğini söyledi. Birkaç kere tekrarlanan bu olayda en son Peygamberimiz ne okuyayım şeklinde sormuş, Cebrail de ilk ayetleri iletmıştır. Kur'an-ı Kerim'in indirilmeye başlanması bu şekilde olmuştur.

Bu olayda gönderilen ayetler hangi surenin ilk ayetleridir?

- A) Fatıha B) Alak
C) Yasin D) Bakara
3. Peygamberimiz ilk ayetleri aldıktan sonra en yakınlarından başlayarak insanları İslam'a çağırmaya başlamıştır. Bu şekilde en güvendiği kimselerden kendisine indirilen ayetleri ve dini kabul etmelerini istiyordu.

İslam'ın ilk günlerinde bu çağırışı kabul edenler arasında aşağıdakilerden hangisi bulunmamaktadır?

- A) Hz. Ebubekir B) Hz. Hatice
C) Hz. Ali D) Hz. Osman

4. "Ey Resulüm, de ki: Eğer Allah'ı seviyorsanız bana uyun ki Allah'da sizi sevsin ve günahlarınızı bağışlasın. Çünkü Allah çok bağışlayan çok merhamet edendir." (Â-i İmran suresi, 31. ayet)

Ayete göre Yüce Allah;

- I. Hatalarımızı affedendir.
II. Hz. Peygamber'in güzel ahlak sahibi olmasını istemektedir.
III. Hz. Peygamber'e itaat edilmesi gerektiğini belirtmektedir.

yukarıdaki ifadelerden hangilerine ulaşılabilir?

- A) Yalnız I B) I ve II
C) I ve III D) II ve III

5. Filiz Öğretmen, din kültürü ve ahlak bilgisi dersinde Taif Olayı ve Bedir Savaşı'ndan sonra yaşananlarla ilgili şunları söylemiştir: "Hz. Muhammed (sav.) Zeyd b. Harise ile İslam'ı yaymak amacıyla Taif'e gitmiş, Taif'te halkın işkencesiyle karşılaşmıştır. Taif'ten ayrılan Hz. Muhammed (sav.) onlar için dua ederek hidayet dilemiştir. Bedir Savaşı'nda ise Müslümanlar başarılı olmuş ve Hz. Muhammed (sav.) esir düşenleri Müslümanlardan on kişiye okuma - yazma öğretmesi karşılığında serbest bırakmıştır."

Parçaya göre Filiz Öğretmen Hz. Muhammed'in (sav.) hangi yönünü vurgulamaktadır?

- A) Merhametli oluşunu
B) Affedici oluşunu
C) Merhametli oluşunu ve eğitime verdiği önemi
D) İslam dinine verdiği önemi

TEST 17

(Çözümler için karekodu okutunuz.)



1. Mevlit Kandili, Hz. Muhammed'in dünyaya geldiği gecedir. Hz. Muhammed (sav.) Rebiyulevvel ayınının 12. gecesi doğmuştur. İnsanlara iyiyi ve doğruyu gösteren Hz. Muhammed (sav.), Allah'ı tanıtmış, O'na nasıl ve niçin ibadet edeceğimizi öğretmiştir. Hz. Muhammed'in (sav.) doğumu Müslümanlar için mutluluk verici bir olaydır. Bu nedenle toplumumuzda her yıl Mevlid Kandili'nde Hz. Muhammed'in (sav.) doğumu kutlanır.

Parçaya göre;

- I. Hz. Muhammed'in (sav.) doğumu Müslümanlar arasında kutlanmaktadır.
- II. Hz. Muhammed (sav.) insanlara birtakım açıklamalarda bulunmuştur.
- III. Mevlid Kandili'nde Hz. Muhammed için yazılan şiirler okunmaktadır.

yukarıda verilenlerden hangilerine ulaşılabilir?

- A) Yalnız I B) Yalnız II
C) I ve II D) II ve III

2. **Aşağıdakilerden hangisi dini bayramlarda yapılan eylemlerden biri değildir?**

- A) Oruç tutmak
- B) Akraba ziyaretinde bulunmak
- C) Misafirlere ikramda bulunmak
- D) Kabir ziyaretlerinde bulunmak

3. Cuma günleri ibadet etme amacıyla camiye giden müminler orada birçok kimse ile karşılaşılır. Onlarla görüşür, konuşur ve düşünce alışverişinde bulunurlar. Tanıdıkları fakat bir süredir görüşmedikleri kimselerin hâl ve hatırlarını sorarlar. Birbirlerinin sorun ve sıkıntılarında haberdar olurlar.

Buna göre cuma günleri ile ilgili;

- I. İnsanları birbirine yaklaştırır.
- II. Toplumsal dayanışmaya ve kaynaşmaya katkı sağlar.
- III. Birlik ve beraberliği güçlendirir.

yukarıda verilen ifadelerden hangilerine ulaşılabilir?

- A) I ve II B) I ve III
C) II ve III D) I, II ve III

4. Din kültürü ve ahlak bilgisi dersinde Mehmet Öğretmen dersin konusu ile ilgili şunları söylemiştir: "Her milletin önem verdiği sevinç ve coşkuyla kutladığı çeşitli günler vardır. Dini ve milli bakımdan önemli olan ve toplumca kutlanan günlere bayram denir. Bayramlar; sevinç ve neşe günleridir. İslam dininde iki büyük bayram vardır. Bunlar; Ramazan ve Kurban bayramlarıdır. Bayram günleri misafire ikramın, akraba ziyaretinin, dayanışma ve paylaşmanın yaşandığı özel zamanlardır. Bayram günleri; bir araya gelinerek ikram ve ziyafetin yapıldığı, aynı zamanda yetim ve yoksulların da gözetildiği günlerdir. Toplumun oluşturduğu fertlerin bütünleşip, kaynaştığı zamanlardır. Bayram namazları da bu bütünleşmeye katkı sağlayan unsurlardandır."

Mehmet Öğretmen'in anlattığı konuya göre;

- I. Bayramlar insanlar arasında kardeşlik ve bağlılık duygusunu geliştirir.
- II. Bayramlar yardımlaşmanın arttığı, kırgınlık ve küskünlüklerin giderildiği günlerdir.
- III. Bayramlar toplumun kaynaştığı birlik ve beraberlik duygularının geliştiği günlerdir.

yukarıda verilen yargılardan hangilerine ulaşılabilir?

- A) Yalnız I B) Yalnız III
C) I ve II D) I, II ve III

5. Vatan bir milletin üzerinde yaşadığı kültürünü oluşturduğu toprak parçasıdır. Dolayısıyla bir millet sahip olduğu vatanını sevmeli, görev ve sorumluluklarını yerine getirmelidir.

Buna göre aşağıdakilerden hangisi vatan sevgisine örnek değildir?

- A) Ülke gelişimine katkı sağlamak
- B) Çevre kurallarına uymak
- C) Suç işleyenleri uyarmak
- D) Kamu mallarına zarar vermek

6. Bayram günleri bir araya gelinerek ikram ve ziyafetin yapıldığı, aynı zamanda yetim ve yoksulların da gözetildiği günlerdir. Toplumun oluşturduğu fertlerin bütünleşip kaynaştığı zamanlardır. Bayram namazları da bu bütünleşmeye katkı sağlayan unsurlardır.

Yukarıda verilen parçada bayram günlerinin hangi özelliği vurgulanmaktadır?

- A) Toplumsal birlikteliği artırması
- B) Bayram namazlarının kılınması
- C) Akrabaların ziyaret edilmesi
- D) Çocukların sevindirilmesi



Tüm Bursluluk kitaplarına
ulaşmak için
karekodu okutunuz.



İvedik Organize Sanayi Matbaacılar Sitesi
1518 Sok. Mat-Sit İş Merkezi No.:2/20
Yenimahalle / ANKARA
Telefon: 0 312 384 29 95 - Belgegeçer: 0312 342 23 58
WhatsApp: 0 505 925 57 81
www.datayayinlari.com | bilgi@datayayinlari.com

